



كيف يمكنك تحويل الشرفة ذات الأرضيات المعدنية غير العملية إلى سطح آمن ومريح للمشبي عليه والتواصل الاجتماعي فوقه؟

مبنى تاريخي محمي من الدرجة الثانية في بريستول بالمملكة المتحدة، تم تحويله مؤخرًا إلى ٢٧٠ وحدة بشرقات ذات واجهة زجاجية. بدت الشرفات جميلة ولكن الأرضية المعدنية الأصلية كانت غير آمنة وغير مريحة. احتاج المطورون إلى حل دائم يمكن وضعه على المعدن - دون الانتقاص من السطح الخارجي للشقة.

نظرة سريعة



العميل

أربن سبلاش

نبتة

حصيرة أنيقة ومقاومة للانزلاق يمكن وضعها على سطح موجود ولكنها تظل ثابتة في الظروف الجوية القاسية.

الموقع

بريستول، المملكة المتحدة

البيئة

الممرات

الصناعة

المباني السكنية

الاحتياجات

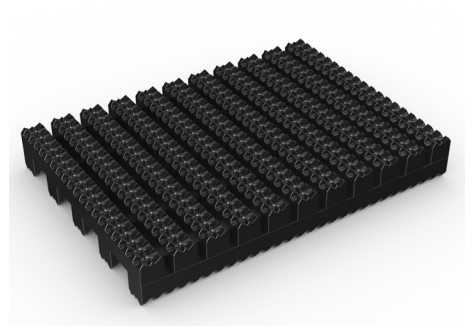
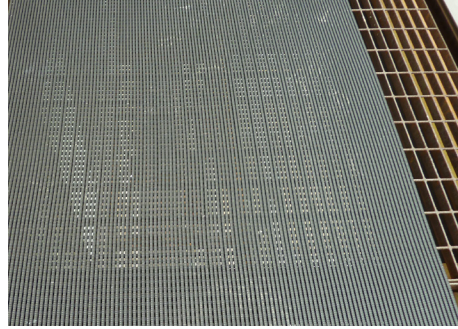
التوسيد، التصريف، السقوط، المتانة، مقاومة الانزلاق

المشكلة

في عام ٢٠١٧، قام مطورو العقارات أوريان سبلاش بتحويل مبنى إمبريال توباكو السابق المدرج من الدرجة الثانية في بريستول إلى ٢٧٠ وحدة، تتألف من استوديوهات وشقق بغرفة نوم واحدة أو غرفتي نوم. وتعتبر الشرفات ذات الواجهة الزجاجية الملتفة حول كل مستوى من السمات الرئيسية للمبنى. توفر الشرفات إطلالات رائعة ولكن الأرضية المعدنية الأصلية للشبكة المفتوحة كانت غير عملية للمعيشة السكنية. احتاج المطورون إلى إيجاد حل أنيق ومقاوم للانزلاق يمكن وضعه بشكل سائب فوق الشبكة المعدنية ومع ذلك يظل قويًا في الطقس العاصف.

قائمة التحقق

- ✓ توفر مقاومة الانزلاق في جميع الظروف الجوية
- ✓ يمكن وضعها فوق سطح موجود
- ✓ قوية بما يكفي للبقاء في مكانها في الرياح العاتية
- ✓ مقاومة لحركة العجلات والأحذية
- ✓ تُعزز المظهر الخارجي للمبنى السكني



"هذا مشروع مثير للاهتمام بالنسبة لنا وقد أعطى مجموعة فريدة من التحديات. من الناحية المعمارية، الشرفات مذهلة ولكن أرضية الشبكة المعدنية كانت غير عملية للمعيشة السكنية. لقد حلت حصيرة فرونت رنر إكس تي هذه المشكلة تمامًا. لا تبدو رائعة فحسب، بل من المريح الوقوف عليها وستساعد في تصريف المياه. كما أنها متينة بما يكفي للبقاء في مكانها أثناء الرياح العاتية ومقاومة دائمًا للعوامل الجوية".

بيكي أيسون، تكنيكس

الحل

إن الشعور بالرفاهية في مبنى الشقة يعني أن الحصيرة ليست ضرورية فقط للعمل بشكل جيد، ولكنها أيضًا تبدو جيدة. جنبًا إلى جنب مع أخصائي الأرضيات Technix، أوصينا بتثبيت فرونت رنر إكس تي، إحدى الحصائر الأنيقة للمدخل من مجموعتنا فرونت رنر، على طول كل شرفة.

صُنمت الحصيرة المصنوعة من مادة PVC المرنة، بحيث تكون سائبة من دون الحاجة إلى تثبيت، وتظل ثابتة في جميع أنواع الطقس. تعمل الشبكة المفتوحة من فرونت رنر إكس تي على حبس الأوساخ وتصريف المياه بسرعة، مما يضمن بقاء الأسطح آمنة. تجعل الشبكة بفتحات دقيقة منها مناسبة لحركة العجلات والأحذية، بينما يوفر سطح المداس بنمطه الماسي للمقيمين مزيدًا من التثبيت والراحة تحت الأقدام.

تسليط الضوء على المنتج: فرونت رنر إكس تي

فرونت رنر إكس تي عبارة عن حصيرة مدخل للخدمة الشاقة مصممة للتعامل مع كميات كبيرة من الأوساخ والحطام.

الفوائد:

مقاومة الانزلاق المعتمدة
(DIN 51130: R12)



تصريف ممتاز (DIN 51130: V10)



مقاومة لحركة العجلات والأحذية



سهولة القطع في الموقع، وتتكيف مع خطوط السطوح غير المنتظمة



تركيب سلس



الميزات:

نمط قطع بشكل معينات



طبقتان، بنية شبكية مفتوحة



شبكة بفتحات دقيقة



مصنوعة من مادة (بي في سي) المرنة



تأتي في لفات ١٠ أمتار (٣٣ قدمًا)

