

Crossgrip PVC

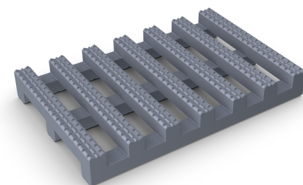


Tapis ajouré en grille pour plus de sécurité et de confort sous le pied.



Un revêtement pour les chemins techniques, spécialisé pour les toitures plates, les portiques situés en hauteur, le tapis / Crossgrip PVC est certifié antidérapant quelque soit le temps.

Fabriqué à partir de PVC flexible, il est conçu pour être posé sans aucune fixation requise, donc peut être installé rapidement et facilement, même dans des conditions météorologiques défavorables. La construction durable en grille épouse la structure du toit et protège la membrane, tandis que la structure antidérapante des barres transversales supérieures assure une prise ferme sous le pied. Il reste stable dans des vents allant jusqu'à 96 km/h (150 km/h à plat en test laboratoire).



Caractéristiques:



Surface en relief



Construction à deux couches croisées



Flexible en une pièce



Pose libre, aucune fixation requise



Fourni en rouleau de 10 m



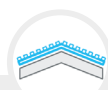
Avantages:



Certifié antidérapant (DIN 51130:RI 1)



Excellent drainage (DIN 51130:V10)



Épouse la structure du toit et protège la membrane



Stable dans des vents jusqu'à 96 km/h (150 km/h)



Facile à installer



Plastic Extruders Ltd.

Russell Gardens, Wickford
Essex, SS11 8DN
+44 (0) 1268 571 116

Fabriqué en Europe
et États-Unis
plastexmatting.com



Dimensions standards:

Produit	Crossgrip PVC
Hauteur	14mm
Dimensions Standards des rouleaux	10 x 0,6 m
	10 x 0,91 m
	10 x 1,22 m
Poids	6.6 kg/m ²

Tolérances:

	Hauteur (+/- 0,5 mm)	Longueur (0, +0,3 m)	Largeur (+/- 1 cm)
Crossgrip PVC	14 mm	10 m	60 cm 91 cm 122 cm

Toutes les dimensions sont nominales

Informations techniques:

Acoustique	Excellente absorption acoustique
Chimique	Résistant à la plupart des acides, alcalins et huiles. Vous pouvez en savoir plus sur les résistances chimiques spécifiques en téléchargeant cette fiche d'information .
Composition	Chlorure de polyvinyle flexible (PVC) non poreux
Drainage	DIN51130: R10
Environnement	Crossgrip PVC est 100% recyclable. En noir, il est fabriqué à partir de nos propres déchets. Le contenu recyclé est en moyenne d'au moins 30%, mais nous nous efforçons toujours d'atteindre 100%. Nous n'utilisons aucune substance incluse dans la liste SVHC sous REACH dans aucun de nos tapis et caillebotis.
Inflammabilité	EN ISO 13501-1:2007-Cfl-SI.
Hygiène	Fabriqué en PVC non poreux qui résiste naturellement à la croissance des bactéries.
Réversion	Le rétrécissement thermoplastique peut entraîner des réductions de taille allant jusqu'à 2%. Cela peut être accéléré dans des environnements chauds. Vous pouvez en savoir plus en téléchargeant cette fiche d'information .
Antidérapant	DIN51130: R10
Thermique	Conçu pour fonctionner à des températures de -23 ° C à + 60 ° C. Une légère variation de taille peut se produire aux températures extrêmes.
Ultra-violet	Résistant à la dégradation du PVC
Résistance au vent	Lorsqu'il est posé sans fixation, le Crossgrip PVC peut résister à des vents allant jusqu'à 96 km/h (Dans des conditions de laboratoire, sur une plate-forme stable à l'Université du Hertfordshire, School of Aerospace, Automotive & Design Engineering, Crossgrip PVC est resté stable à des vitesses de vent allant jusqu'à 150 km/h).
Garantie	Cinq ans. Visitez notre page sur les garanties pour plus d'informations

Installation:

La construction en rouleau de Crossgrip signifie que l'installation est simple:

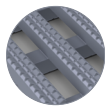
- Pose libre, aucune fixation requise
- Construction en rouleau durable
- Livré en rouleaux de 10 m; placer et dérouler
- Épouse facilement les irrégularités de la structure du toit

Nettoyage:

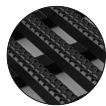
Garder Crossgrip fonctionnel et propre est facile:

- Soulevez ou roulez simplement pour nettoyer
- Facile à nettoyer avec un tuyau haute pression

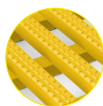
Couleurs:



Gris clair



Noir



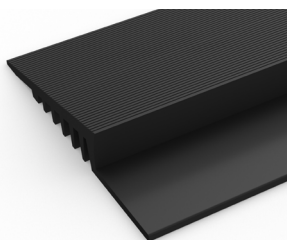
Jaune

D'autres coloris disponibles sur demande

Accessoires:

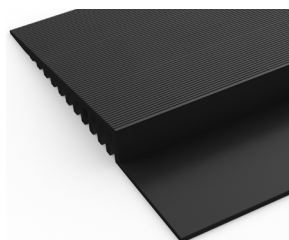
> Crossgrip PVC

Rampe PVC (H: 14 mm, L: 60 mm)



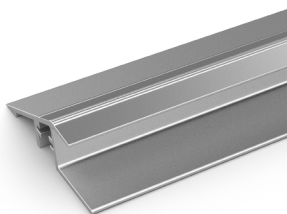
Livré en rouleaux de 10,1 m de long. Un tube de pâte à souder à froid est recommandé pour chaque 10 m de profilé. Existe en noir, gris foncé, marron foncé, vert foncé, bleu foncé, jaune. Dimension: 14 mm x 60 mm x 10,1 m

Rampe PVC (H: 14 mm, L: 100 mm)



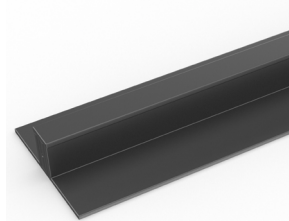
Livré en rouleaux de 10,1 m de long. Un tube de pâte à souder à froid est recommandé pour chaque 10 m de profilé. Existe en noir, gris foncé et jaune. Dimension: 14 mm x 100 mm x 10,1 m

Rampe aluminium (H: 15 mm)



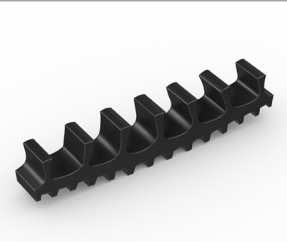
Livré en barres de 2 m de long avec vis de fixation et chevilles. Livré en aluminium anodisé et jaune. Dimension: 15 mm x 45 mm x 2 m

Rail de raccord PVC (H: 14 mm)



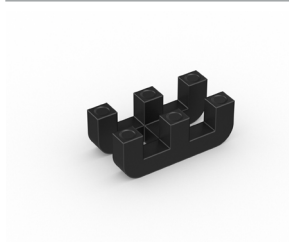
Rail d'accrochage en 2 parties à souder aux tapis pour les joindre ensemble de bout en bout ou côté à l'autre pour couvrir de grandes surfaces. Nous recommandons un tube de pâte à souder à froid pour 10 m de profilé. Livré en noir et gris foncé. Taille: 14 mm x 2,5 m

Clips de connexion FCC: double usage (H: 14 mm)



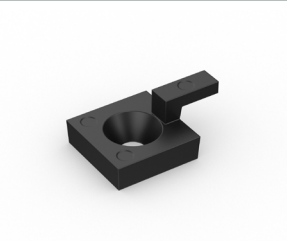
Pour assembler des sections de tapis côté avec côté ou de longueur avec longueur. Livré par lot de 10

Clips de connexion CCDP: double usage (H: 14 mm)



Pour assembler des sections de tapis côté avec côté ou de longueur avec longueur. Livré par lot de 10

Petits crochets de fixation au sol (H: 14mm)



Pour fixer des sections de tapis au sol. Fourni en paquets de 10 avec vis et chevilles