

Crossgrip Line Covid-19



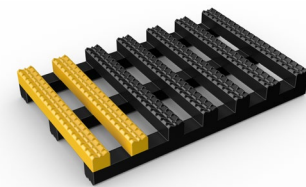
Tapis en grille ajouré avec marquage alterné pour les cheminements et postes de travail indiquant la distance de sécurité pour les visiteurs, les clients et les employés.



Crossgrip Line Covid-19 aide vos clients et employés à observer facilement les mesures de distanciation sociale; un tapis en grille avec les zones de position marquées par des couleurs.

Alors que les restrictions de confinement de Covid-19 commencent à s'assouplir, de nombreuses entreprises sont confrontées au défi de poursuivre ou de redémarrer leurs opérations tout en respectant les mesures de distanciation sociale. Notre tapis Crossgrip Line Covid-19 a définie des zones de positionnement qui permettent aux clients, visiteurs et employés d'observer facilement les règles de distanciation sociale.

Idéal pour les entreprises dont la clientèle fait la queue ou sur les lieux de travail avec des employés en poste debout. Crossgrip Line Covid-19 est rapide à installer et facile à déplacer si nécessaire.



Caractéristiques:



Surface en relief



Construction à deux couches croisées



Flexible en une pièce



Grille PVC ouverte et non poreuse



Fourni en rouleau de 12 ou 24 m



Avantages:



Certifié antidérapant (DIN 51130:R11)



Excellent drainage (DIN 51130:V10)



Epouse les irrégularités des sols et est confortable en position debout



Facile à nettoyer



Rapide à installer, à déplacer si nécessaire



Plastic Extruders Ltd.

Russell Gardens, Wickford
Essex, SS11 8DN
+44 (0) 1268 571 116

Fabriqué en Europe
et États-Unis
plastexmatting.com



Crossgrip Line Covid-19

Fiche Technique



Dimensions standards:

Produit	Crossgrip Line Covid-19
Hauteur	10,5 mm
Dimensions Standards des rouleaux	12 ou 24 m x 0,45 m
	12 ou 24 m x 0,6 m
	12 ou 24 m x 0,91 m
Poids	4,8 kg/m ²

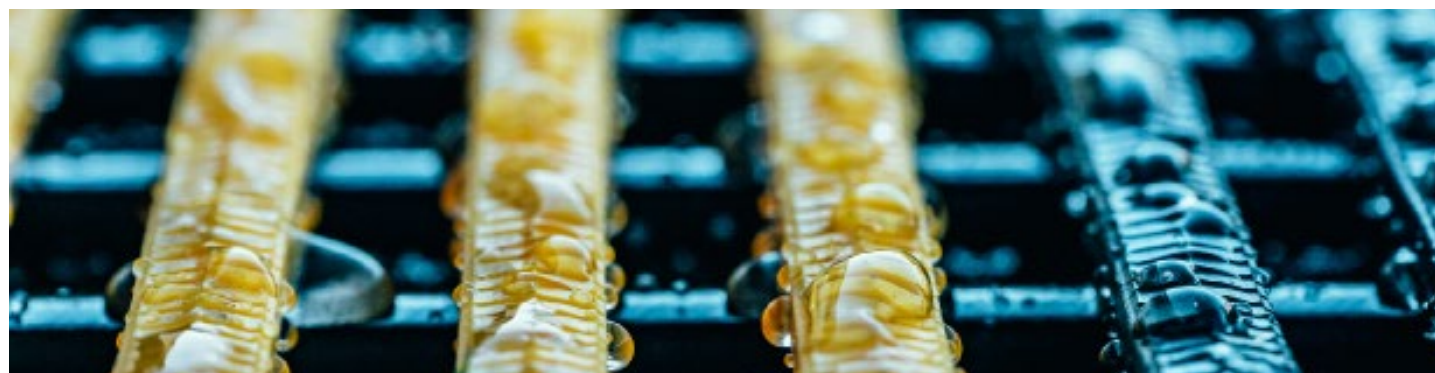
Couleurs standards:



Noir avec bandes jaunes



D'autres coloris disponibles sur demande



Installation:

La construction en rouleau de Crossgrip Line signifie que l'installation est simple:

- Pose libre, aucune fixation requise
- Construction en rouleau durable
- Livré en rouleaux de 24 m; placer et dérouler
- Facile à déplacer si nécessaire

Nettoyage:

Garder Crossgrip Line fonctionnel et propre est facile:

- Soulevez ou roulez simplement pour nettoyer
- Facile à nettoyer avec un tuyau haute pression

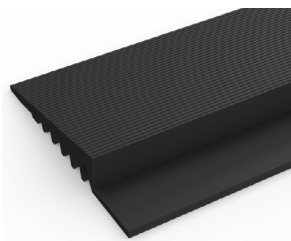
Informations techniques:

Acoustique	Excellente absorption acoustique
Chimique	Résistant à la plupart des acides, alcalins et huiles. Vous pouvez en savoir plus sur les résistances chimiques spécifiques en téléchargeant cette fiche d'information .
Composition	Chlorure de polyvinyle flexible (PVC) non poreux
Environnement	Crossgrip Line Covid-19 est 100% recyclable. Lorsqu'il est en noir, il est fabriqué à partir de nos propres déchets. Le contenu recyclé est en moyenne d'au moins 30%, mais nous nous efforçons toujours d'atteindre 100%. Nous n'utilisons aucune substance incluse dans la liste SVHC sous REACH dans aucun de nos tapis et caillebotis.
Inflammabilité	EN ISO 13501-1:2007-Cfl-SI
Hygiène	Fabriqué en PVC non poreux qui résiste naturellement à la croissance des bactéries.
Réversion	Le rétrécissement thermoplastique peut entraîner des réductions de taille allant jusqu'à 2%. Cela peut être accéléré dans des environnements chauds. Vous pouvez en savoir plus en téléchargeant cette fiche d'information .
Antidérapant	DIN51130:RI I,VI0
Thermique	Conçu pour fonctionner à des températures de -23 ° C à + 60 ° C. Une légère variation de taille peut se produire aux températures extrêmes.
Ultra-violet	Résistant à la dégradation du PVC
Garantie	Trois ans. Visitez notre page sur les garanties pour plus d'informations.

Accessoires:

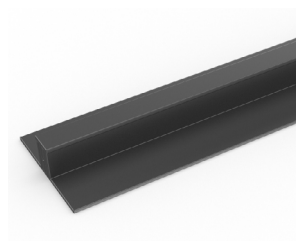
> Crossgrip Line Covid-19

Rampe PVC (H: 10 mm, L: 50 mm)



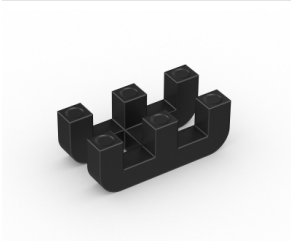
Fourni en rouleaux de 10,1 m de long avec tube de pâte de soudage à froid. Existe en noir et gris foncé. Dimension: 10 mm x 50 mm x 10,1 m

Rail de raccord PVC (H: 10 mm)



Rail d'accrochage en deux parties qui peut être soudé ensemble pour joindre les rouleaux de bout en bout ou d'un côté à l'autre pour couvrir de grandes surfaces. Nous recommandons un tube de pâte à souder à froid pour 10 m de profilé. Livré en gris foncé. Dimension: 10,5 mm x 2,5 m

Clips de connexion: double usage (H: 14 mm)



Pour assembler des sections de tapis côté avec côté ou de longueur avec longueur. Livré par lot de 10