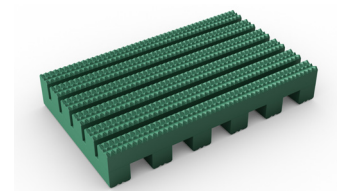


Tapis à mailles serrées pour les zones achalandées avec un trafic fréquent et roues lourdes



Résistant aux roues, certifié antidérapant et imperméable aux fluides, Firmagrip est parfait pour les zones industrielles achalandées où les chariots et autres roues sont fréquemment utilisés

La construction à mailles serrées offre une surface lisse pour que les roues roulent tout en assurant un excellent drainage pour tout déversement et une haute résistance au glissement possible. Fabriqué en PVC flexible non poreux, il résiste aux produits chimiques, aux huiles et aux acides, et est facile à couper pour s'adapter sur place.



Caractéristiques:



Surface en relief



En forme de grille en deux couches



Construction à mailles serrées



Fabriqué en PVC non poreux



Livré en rouleaux de 10 m



Avantages:



Certifié Antidérapant (DIN 51130:R11)



Excellent drainage (DIN 51130:V10)



Idéal pour le trafic à roues



Résistant aux produits chimiques, huiles et acides



Facile à couper sur place, épouse les irrégularités des sols



Plastic Extruders Ltd.

Russell Gardens, Wickford
Essex, SS11 8DN
+44 (0) 1268 571 116

Fabriqué en Europe
et États-Unis
plastexmatting.com



Dimensions standards:

Produit	Firmagrip
Hauteur	14 mm
Options Standard en rouleau	10 x 0,6 m
	10 x 0,91 m
	10 x 1,22 m
Poids	10,5 kg/m ²

Tolérances:

	<i>Hauteur (+/- 0,5 mm)</i>	<i>Longueur (0, +0,3 m)</i>	<i>Largeur (+/- 1 cm)</i>		
Firmagrip	14 mm	10 m	60 cm	91 cm	122 cm

Toutes les dimensions sont nominales

Informations techniques:

Acoustique	Excellente absorption acoustique
Chimique	Résistant à la plupart des acides, alcalins et huiles. Vous pouvez en savoir plus sur les résistances chimiques spécifiques en téléchargeant cette fiche d'information .
Composition	Chlorure de polyvinyle flexible (PVC)
Environnement	Firmagrip est 100% recyclable. En noir, Flexigrid est fabriqué à partir de nos propres déchets industriels. Le contenu recyclé est en moyenne d'au moins 30%, mais nous nous efforçons d'atteindre 100% dans la mesure du possible. Nous n'utilisons aucune substance incluse dans la liste SVHC sous REACH dans aucun de nos tapis et caillebotis.
Inflammabilité	EN ISO 13501 - 1 : 2007 - Cf1 - S1
Hygiène	Fabriqué en PVC non poreux qui résiste naturellement à la croissance des bactéries.
Réversion	Une rétraction thermoplastique peut entraîner la réduction du revêtement jusqu'à 2%. Cela peut être amplifié si la température est élevée. Vous pourrez en savoir plus sur les causes de cette rétraction en téléchargeant cette fiche d'information .
Antidérapant	DIN51130: R11, V10
Thermique	Conçu pour fonctionner à des températures de -23 ° C à + 60 ° C. Une légère variation de taille peut se produire aux températures extrêmes.
Ultra-violet	Résistant à la dégradation du PVC.
Garantie	Quatre années. Visitez notre page sur les garanties pour plus d'informations.

Installation:

La construction en rouleau de Firmagrip signifie que l'installation est simple:

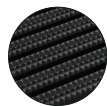
- Livré en rouleaux de 10 m
- Facile à découper sur place
- Épouse facilement les irrégularités des sols

Nettoyage:

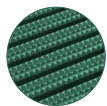
Garder Firmagrip fonctionnel et propre est facile:

- Soulevez et roulez nettoyer
- Facile à nettoyer avec un tuyau haute pression

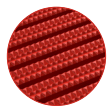
Couleurs:



Noir



Vert



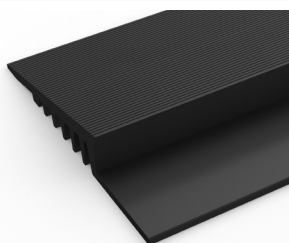
Rouge

D'autres couleurs
disponibles sur
demande

Accessoires:

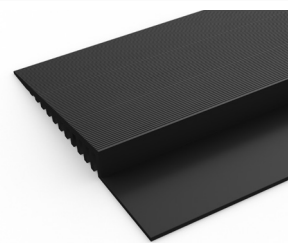
> Firmagrip

Rampe PVC (H: 14 mm, L: 60 mm)



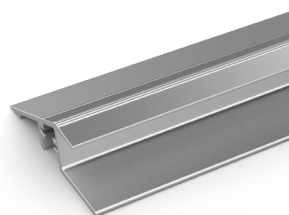
Livré en rouleaux de 10,1 m de long. Un tube de pâte à souder à froid est recommandé pour chaque 10 m de profilé. Existe en noir, gris foncé, marron foncé, vert foncé, bleu foncé, jaune. Dimension: 14 mm x 60 mm x 10,1 m

Rampe PVC (H: 14 mm, L: 100 mm)



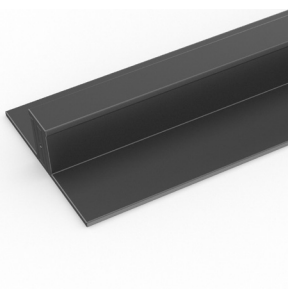
Livré en rouleaux de 10,1 m de long. Un tube de pâte à souder à froid est recommandé pour chaque 10 m de profilé. Existe en noir, gris foncé et jaune. Dimension: 14 mm x 100 mm x 10,1 m

Rampe aluminium (H: 15 mm)



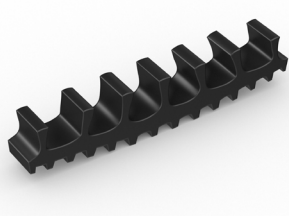
Livré en barres de 2 m de long avec vis de fixation et chevilles. Livré en aluminium anodisé et jaune. Dimension: 15 mm x 45 mm x 2 m

Rail de raccord PVC (H: 14 mm)



Rail d'accrochage en deux parties qui peut être soudé ensemble pour joindre les rouleaux de bout en bout ou d'un côté à l'autre pour couvrir de grandes surfaces. Livré en rouleaux de 10,1 m de long. Un tube de pâte à souder à froid est recommandé pour chaque 10 m de profilé. Livré en noir et gris foncé. Taille: 14 mm x 2,5 m

Clips de connexion: longueur avec longueur (H: 14 mm)



Pour assembler des sections de tapis longueur avec longueur. Livré par lot de 10