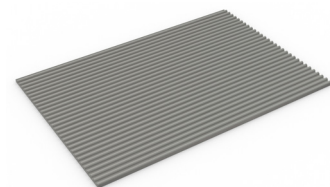


Tapis à nervures fines avec une surface antidérapante conçue pour les zones le long ou au-dessus des établis.



Alternative vinyle aux solutions en caoutchouc conventionnelles, Flexi Line est conçue pour être utilisée à côté ou sur les zones de travail.

Les nervures étroites offrent une bonne résistance au glissement, tandis que sa composition dense réduit l'impact de tout bruit pouvant être généré par les machines industrielles. Résistant à l'usure et facile à nettoyer, il résiste également aux huiles, graisses, acides et produits chimiques.



## Caractéristiques:



Surface nervurée fine



Revêtement vinyle



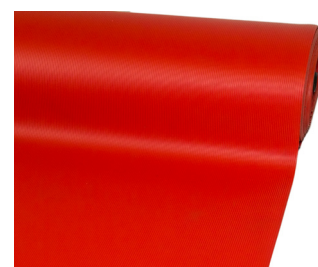
Fabriqué en PVC flexible



Pratique, livré en rouleau



Léger à manipuler



## Avantages:



Bonne résistance au glissement et à l'usure



Facile à couper sur place; Epouse les irrégularités des sols



Facile à couper sur place; Epouse les irrégularités des sols



Rapide à installer



Facile à nettoyer, non poreux

## Plastic Extruders Ltd.

Russell Gardens, Wickford  
Essex, SS11 8DN  
+44 (0) 1268 571 116

Fabriqué en Europe  
et États-Unis  
[plastexmatting.com](http://plastexmatting.com)

# Flexi Line

## Fiche Technique



### Dimensions standards:

Produit	Flexi Line
Hauteur	2 mm
Options Standard en rouleau	25 x 1 m
Poids	2,2 kg/m <sup>2</sup>

### Tolérances:

	Hauteur (+/- 0,5 mm)	Longueur (0+0,3 m)	Largeur (+/- 1 cm)
Flexi Line	2 mm	25 m	100 cm

Toutes les dimensions sont nominales

### Informations techniques:

Chimique	Résistant à la plupart des acides, alcalins et huiles. Vous pouvez en savoir plus sur les résistances chimiques spécifiques en téléchargeant <a href="#">cette fiche d'information</a> .
Composition	Chlorure de polyvinyle flexible (PVC)
Environnement	Flexi Line est 100% recyclable. Nous n'utilisons aucune substance incluse dans la liste SVHC sous REACH dans aucun de nos tapis et caillebotis.
Inflammabilité	EN ISO 13501-1:2007-Bfl-S1.
Réversion	Une rétraction thermoplastique peut entraîner la réduction du revêtement jusqu'à 2%. Cela peut être amplifié si la température est élevée. Vous pourrez en savoir plus sur les causes de cette rétraction en téléchargeant <a href="#">cette fiche d'information</a> .
Thermique	Conçu pour fonctionner à des températures de -23 ° C à + 60 ° C. Une légère variation de taille peut se produire aux températures extrêmes.
Ultra-violet	Résistant à la dégradation du PVC. La couleur rouge ne résiste pas aux couleurs en plein soleil.
Garantie	Une année. Visitez <a href="#">notre page sur les garanties</a> pour plus d'informations One year.

### Installation:

La construction en une pièce de Flexi Line signifie que l'installation est simple:

- Livré en rouleaux pratiques de 25 m
- Facile à couper pour s'adapter sur place
- Epouse les irrégularités des sols

### Nettoyage:

Garder Flexi Line fonctionnel et propre est facile:

- Léger à manipuler
- Soulevez ou roulez simplement pour nettoyer
- Facile à nettoyer avec un aspirateur ou une vadrouille

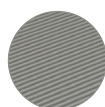
### Couleurs:



Noir



Rouge



Gris clair

D'autres couleurs disponibles sur demande