

Tapis pour tableau électrique ultra-épais et très résistant, doté d'une surface texturée qui protège contre les chocs électriques.



Voici Flexi Tred Xtra, notre tout dernier tapis isolant électrique en vinyle. Version plus épaisse du modèle Flexi Tred qui a fait ses preuves, Flexi Tred Xtra a été testé conformément à la norme ASTM D178 et a obtenu la classification Classe 1, Type IIB, avec une tension de service maximale de 7 500 V CA.

Tapis texturé robuste à larges rainures, le Flexi TredXtra est idéal pour une utilisation dans les secteurs de la fabrication et de la transformation où la sécurité électrique est indispensable.

Fabriqué à 100 % en vinyle, le Flexi Tred Xtra est extrêmement résistant, facile à nettoyer et offre une bonne résistance au glissement, tout en étant naturellement résistant aux acides, aux produits chimiques et aux huiles. Disponible en rouleaux de 10 mètres et en quatre coloris standard pour embellir les environnements de travail.

## Caractéristiques :



Surface texturée à larges nervures



Tension de service de 7 500 V CA



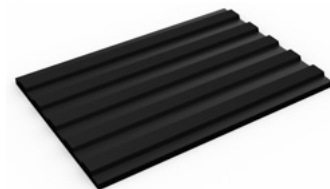
Feuilles de vinyle résistantes



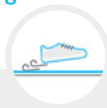
Fabriqué en PVC souple



Livré en rouleau, très pratique



## Avantages :



Bonne résistance au glissement et à l'usure



Protège contre les chocs électriques



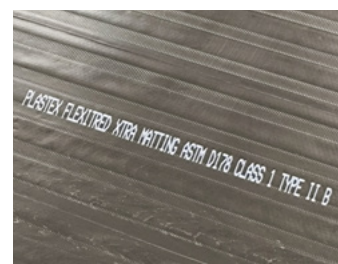
Résistant aux produits chimiques, aux acides et aux huiles



Facile à découper sur place et adaptable au sol



Facile à installer



## Plastic Extruders Ltd.

Russell Gardens, Wickford  
Essex, SS11 8DN  
+44 (0) 1268 571 116

Tapis fabriqués au Royaume-  
Uni et aux États-Unis:  
[plastexmatting.com](http://plastexmatting.com)

### Dimensions standard :

Produit	Flexi Tred Xtra
Hauteur	5 mm (1/32")
Options de rouleaux standard	10 x 1 m (33' x 3'3")
Poids	5,5 kg/m <sup>2</sup> (1,26 lb/pied carré)

### Tolérances :

	Hauteur (+/- 0,5 mm)	Longueur (0 + 0,3 m)	Largeur (+/- 1 cm)
<b>Flexi Tred Xtra</b>	5 mm	10 m	100 cm

Toutes les dimensions sont nominales

### Informations techniques :

<b>Chimique</b>	Résistant à la plupart des acides, des alcalins et des huiles. Pour en savoir plus sur les résistances chimiques spécifiques, téléchargez ce document <a href="#">fiche d'information</a> .
<b>Composition</b>	Polychlorure de vinyle souple (PVC)
<b>Environnement</b>	Flexi Tred Xtra est 100 % recyclable. Aucun de nos tapis ne contient de substances figurant sur la liste SVHC du règlement REACH. Sans phtalates.
<b>Électricité</b>	Tapis en PVC Plastex Flexi Tred Xtra - Testé selon la norme ASTM D 178 - CLASSE GÉNÉRALE I, Type IIB <b>ASTM D178 : Classe I</b> (tension de service de 7 500 V CA)
<b>Allongement</b>	<b>ASTM D178</b> : Types I et II (255,9 %)
<b>Incendie</b>	<b>ASTM D1692</b> : classe de type IIB (n'a pas pris feu)
<b>Absorption de l'humidité</b>	<b>ASTM D178</b> : Types I et II (+0,6 %)
<b>Rétrocession</b>	Le retrait des thermoplastiques peut entraîner une réduction des dimensions pouvant atteindre 2 %. Ce phénomène peut être accéléré dans des environnements chauds. Pour en savoir plus sur les causes du retrait, consultez le site <a href="#">télécharger cette fiche d'information</a> .
<b>Thermique</b>	Conçu pour fonctionner à des températures comprises entre -23 °C et +60 °C. De légères variations de dimensions peuvent survenir en cas de températures extrêmes.
<b>Résistance à la traction</b>	<b>ASTM D178</b> : Types I et II (1 127,5 psi)
<b>Ensemble de tension</b>	<b>ASTM D178</b> : Types I et II (10 %)
<b>Lumière UV</b>	Résistant à la dégradation du PVC.
<b>Garantie</b>	Deux ans. Rendez-vous sur notre page « <a href="#">page des conditions générales</a> » pour en savoir plus sur les garanties

### Installation :

Grâce à sa conception monobloc, le Flexi Tred Xtra est très facile à installer :

- Disponible en rouleaux pratiques
- Facile à découper à la taille et à la forme souhaitées
- S'adapte parfaitement au sol

### Nettoyage :

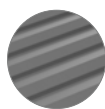
Il est facile de garder Flexi Tred Xtra en bon état :

- Facile à nettoyer à l'aide d'un aspirateur ou d'une serpillière
- Aucun outil de nettoyage particulier n'est nécessaire
- Pour un nettoyage en profondeur, utilisez un liquide nettoyant alcalin dilué conformément aux instructions du fabricant disponibles sur

### Couleurs :



Bleu



Gris clair



Marron



Noir

D'autres couleurs disponibles sur demande