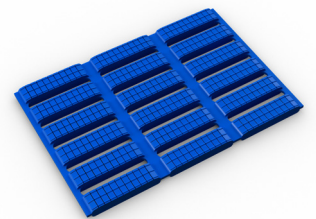


Tapis léger et antidérapant conçu pour les zones où l'eau est présente et les déversements sont fréquents.



L'un de nos best-sellers, Floorline est parfait pour tout environnement où du liquide est présent et un amorti est nécessaire sous le pied.

La grille ouverte et la surface gaufrée du tapis offrent la meilleure résistance au glissement et drainage, ce qui en fait une passerelle idéale pour les environnements glissants. Les propriétés antifongiques protègent les pieds nus dans les zones de changement et les abords de piscine. Fabriqué à partir d'un seul niveau de PVC flexible, Floorline est incroyablement léger, ce qui le rend facile à transporter, à déplacer et à soulever pour le nettoyage. Extra doux sous le pied, c'est aussi un choix populaire pour les clubs, restaurants et bars où le personnel est debout, les déversements sont fréquents et les casses probables.



Caractéristiques:



Surface en relief



Construction en grille ajourée



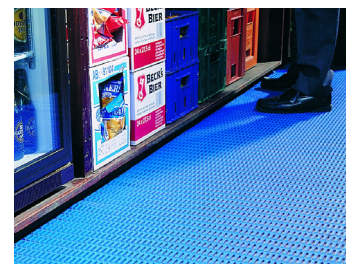
Additifs antimicrobiens et antifongiques



PVC flexible non poreux



Fourni en rouleau de 10 m



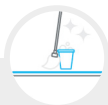
Avantages:



Certifié antidérapant (DIN 51130:R11, DIN 51097:C)



Excellent drainage (DIN 51130:V10)



Excellente hygiène, facile à nettoyer



Epouse les irrégularités des sols



Facile à installer



Plastic Extruders Ltd.

Russell Gardens, Wickford
Essex, SS11 8DN
+44 (0) 1268 571 116

Fabriqué en Europe
et États-Unis:
plastexmatting.com



Dimensions standards:

Produit	Floorline
Hauteur	6 mm
Options Standard en rouleau	10 x 0,6 m
	10 x 0,91 m
Poids	3,70 kg/m ²

Tolérances:

	Hauteur (+/- 0,5 mm)	Longueur (0+0,3 m)	Largeur (+/- 1 cm)
Floorline	6 mm	10 m	60 cm 91 cm

Toutes les dimensions sont nominales

Informations techniques:

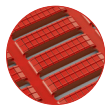
Informations techniques	Excellente absorption acoustique
Chimique	Résistant à la plupart des acides, alcalins et huiles. Vous pouvez en savoir plus sur les résistances chimiques spécifiques en téléchargeant cette fiche d'information .
Composition	Chlorure de polyvinyle flexible (PVC)
Environnement	Floorline est 100% recyclable. Nous n'utilisons aucune substance incluse dans la liste SVHC sous REACH dans aucun de nos tapis et caillebotis.
Inflammabilité	EN ISO 13501-1:2007-Cfl-SI.
Hygiène	Fabriqué en PVC non poreux qui résiste naturellement à la croissance des bactéries. Incorpore des additifs antimicrobiens et antifongiques pour une hygiène continue.
Réversion	Une rétraction thermoplastique peut entraîner la réduction du revêtement jusqu'à 2%. Cela peut être amplifié si la température est élevée. Vous pourrez en savoir plus sur les causes de cette rétraction en téléchargeant cette fiche d'information .
Antidérapant	DIN51130: RI I, V10 DIN51097: Classification C
Thermique	Conçu pour fonctionner à des températures de -23 ° C à + 60 ° C. Une légère variation de taille peut se produire aux températures extrêmes.
Ultra-violet	Résistant à la dégradation du PVC. La couleur rouge ne résiste pas aux couleurs en plein soleil.
Garantie	Une année. Visitez notre page sur les garanties pour plus d'informations

Installation:

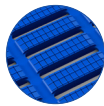
La construction monobloc de Floorline signifie que l'installation est simple:

- Livré en rouleaux de 10 m
- Facile à couper pour s'adapter sur place
- Aucun outil spécial ni visite de site préalable nécessaires
- Épouse les irrégularités des sols

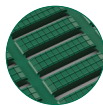
Couleurs:



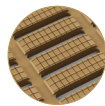
Rouge



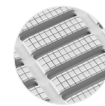
Bleu



Vert



Beige



Blanc

D'autres couleurs
disponibles sur
demande

Nettoyage:

Un nettoyage régulier maintiendra à la fois l'efficacité et la durée de vie de Floorline.

Le tapis contient des additifs antibactériens et antifongiques pour protéger contre la contamination fongique et bactérienne, mais un nettoyage régulier est également recommandé pour éliminer la graisse et les huiles légères, les graisses alimentaires, la cire et les vernis acryliques.

PREPARATION

Vérifiez que le tapis est exempt de tout élément lâche comme les déchets et les fibres des vêtements.

NETTOYAGE DES MAINS

Un nettoyage régulier à la main doit être effectué au besoin, en utilisant un liquide de nettoyage alcalin conformément aux instructions du fabricant. Le tapis peut être nettoyé en position - appliquez simplement la solution de nettoyage avec un pulvérisateur ou une vadrouille/serpillière et laissez pénétrer la graisse ou la saleté. Vous pouvez ensuite utiliser une brosse à terrasse rigide pour faire pénétrer le liquide de nettoyage dans la saleté de surface. Laissez tremper avant de rincer à l'eau claire.

NETTOYAGE DE LA MACHINE

La fréquence de nettoyage de votre machine dépend de la quantité de trafic dans la zone. Vaporisez la surface avec la solution alcaline puis, à l'aide d'une brosse cylindrique, nettoyez la surface supérieure en direction des nervures supérieures. S'il y a un motif gravé sur les nervures supérieures où la saleté peut facilement s'accumuler, effectuez des passes croisées supplémentaires pour assurer un nettoyage en profondeur.

Si la face inférieure du tapis a également besoin d'être nettoyée, roulez-la puis déroulez-la en laissant la face inférieure dirigée vers le haut. Répétez le spray et les instructions de nettoyage ci-dessus.

NETTOYAGE À LA VAPEUR

Tout type de nettoyeur vapeur peut être utilisé. De bons résultats ont été obtenus avec une pression de buse d'environ 1000 lb p.s.i. (6894,8 kN / m²) et une température de l'eau d'environ 100 ° C. Le liquide de nettoyage doit être dilué conformément aux recommandations du fabricant.

[Téléchargez ces instructions de nettoyage.](#)