

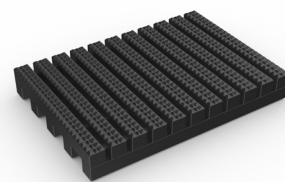
Tapis d'entrée monobloc conçu pour des entrées de bâtiment plus étroites et des allées plus longues.



Le Frontrunner Walk est un tapis d'entrée monobloc conçu pour des entrées de bâtiment plus étroites et des allées plus longues, à l'intérieur comme à l'extérieur.

Résistant aux talons et aux roues grâce à son excellente résistance au roulement, ce tapis durable peut être installé en tant que tapis d'entrée monté en surface ou posé en vrac pour une solution antidérapante à rouler et à emporter. Sa conception intelligente présente un motif en forme de diamant et des nervures supérieures transversales qui assurent une bonne adhérence sous le pied, tout en nettoyant les chaussures et les roues.

La construction en une seule pièce signifie que le tapis peut être rapidement déroulé là où il est nécessaire ou coupé pour s'adapter au site – aucune visite préalable du site n'est requise.



Caractéristiques :



Motif en diamant



Conception à grille ouverte à deux couches



Grille à maillage serré



Fabriqué en PVC souple



Existe en rouleaux de 6 m (20')



Avantages :



Certifié antidérapant (DIN 51130 :R11, ASTM 1677 :0,6/0,6)



Excellent drainage (DIN 51130 :V10)



Convient aux roues et aux talons hauts



Facile à découper sur place, s'adapte aux surfaces irrégulières



Installation <facile



Plastic Extruders Ltd.

Russell Gardens, Wickford
Essex, SS11 8DN
+44 (0) 1268 571 116

Produits de
tapis fabriqués au Royaume-Uni et aux États-Unis :
plastexmatting.com

Fiche technique

Dimensions standard :

Produit	Frontrunner Walk
Hauteur	10 mm (3/8")
Options de rouleau standard	0,91 x 6 m (3' x 20') 1,22 x 6 m (4' x 20')
Poids	8 kg/m ² (17,7 lbs/sq.ft)

Tolérances :

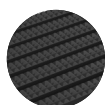
	Hauteur (+/- 0,5 mm)	Longueur (0+3 mm)	Largeur (0+2 mm)	
Frontrunner Walk	10 mm	6 m	91 cm	122 cm

Toutes les dimensions sont nominales

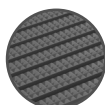
Informations techniques :

Résistance acoustique	Excellente absorption acoustique
Résistance chimique	Résistant à la plupart des acides, alcalins et huiles. Pour en savoir plus sur les résistances chimiques spécifiques, téléchargez notre fiche d'information
Composition	Polychlorure de vinyle flexible (PVC)
Environnement	Frontrunner Walk est 100 % recyclable. Nous n'utilisons aucune des substances figurant sur la liste des substances SVHC du règlement REACH dans nos tapis.
Résistance incendie	EN ISO 13501-1:2007-Bfl-S1, ASTM E648, Classe I
Réversion	Le rétrécissement thermoplastique peut entraîner des réductions de taille allant jusqu'à 2 %. Ce phénomène peut s'accroître dans les environnements chauds. Pour en savoir plus sur les causes du rétrécissement, téléchargez notre fiche d'information .
Antidérapage	DIN 51130:RII,V10
Résistance thermique	Conçu pour fonctionner à des températures de -23 °C à +60 °C. Une légère variation de taille peut se produire à des températures extrêmes.
Lumière UV	Résistant à la dégradation du PVC
Garantie	Quatre ans. Consultez notre page consacrée à nos politiques pour plus d'informations sur les garanties

Couleurs :



Noir



Gris foncé

Autres coloris
disponibles
sur demande

Fiche technique

Installation :

La construction monobloc du Frontrunner-Walk permet une installation simple :

- Installation flottante, aucune fixation requise
- Construction monobloc durable
- Livré en rouleaux de 6 m ; simplement découpé pour s'adapter au site
- S'adapte au sol

Nettoyage :

Maintenir l'aspect de Frontrunner-Walk est un jeu d'enfant :

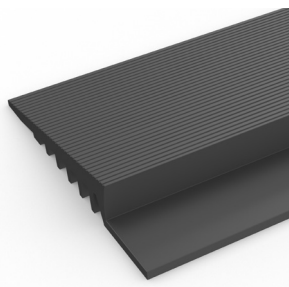
- Il suffit d'enrouler ou de soulever le tapis pour le nettoyer
- Aucun outil spécifique nécessaire
- Facile à nettoyer à l'aide d'un aspirateur, plus une brosse grossière pour éliminer les débris dans la grille

[Regardez](#) ou [téléchargez](#) les instructions de nettoyage.

Accessoires :

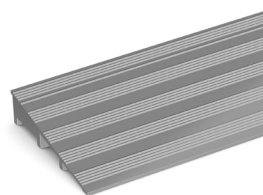
> Pour les installations en surface

Bordure en PVC (Épaisseur : 10 mm, L : 50 mm)



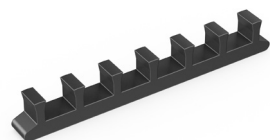
Fourni en rouleaux de 10,1 m (33') de longueur. Un tube de pâte à souder à froid est recommandé par 10 m de bordure. Coloris : noir et gris foncé. Dimensions : 10 mm x 50 mm x 10,1 m (3/8" x 2" x 33')

Rampe en aluminium (H : 10 mm, L : 45 mm)



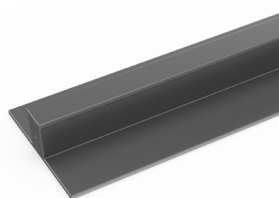
Fourni en sections de 1,98m (6'5") de longueur avec vis de fixation. Existe en aluminium anodisé. Dimensions: 10 mm x 45 mm x 1,98 m (3/8" x 1 3/4" x 6'5")

Clips de connexion : côté à côté (H : 10 mm)



Pour assembler des sections de tapis bout à bout. Fourni en paquets de 10

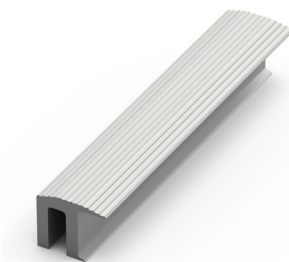
Rail d'accrochage en PVC (H : 10,5 mm)



Rail en deux parties qui peut être soudé pour relier les rouleaux bout à bout ou d'un côté à l'autre afin de couvrir de grandes surfaces. Nous recommandons un tube de pâte à souder à froid par 10 m de bordure. Coloris : gris foncé. Dimensions : 10,5 mm x 2,5 m (13/32" x 8'2")

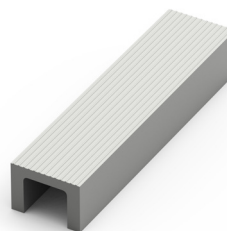
> Pour les installations encastrées

Cadre R (H : 14 mm)



Vous en aurez besoin pour fixer le tapis sur les bords de gauche à droite. Fourni en sections d'une longueur de 3 m (10'), avec vis de fixation et chevilles. Existe en aluminium anodisé, revêtement en poudre gris foncé et noir. Taille : 10 mm x 12 mm (3/8" x 15/32")

Section en U (H : 10 mm)



Si la dimension avant-arrière du puits de tapis est supérieure à la longueur finale de votre tapis, vous aurez peut-être besoin d'une section en U pour fixer les différentes sections ensemble. Fourni en sections d'une longueur de 3 m (10'), avec vis de fixation et chevilles. Existe en aluminium anodisé, revêtement en poudre gris foncé et noir.