

Dalles PVC à motif tôle larmée emboîtables conçues pour les postes de travail, les lignes d'assemblage et les zones de stockage



Système de dalle résistante fabriqué en matériaux recyclés, Plastex Chex est idéal pour couvrir de grandes surfaces dans les lieux de travail industriels très fréquentés.

Sa surface solide offre un revêtement de sol sans connexion visible, tandis que le PVC non poreux reste résistant aux produits chimiques, huiles, acides et températures extrêmes. Les bords inclinés en PVC et une surface en tôle larmée résistante en font le revêtement idéal pour les postes de travail, les sols de garage, les zones de montage, les laboratoires et les zones de stockage.



Caractéristiques:



Conception en "tôle larmée"



Fabriqué en PVC non poreux



Dalles emboîtable avec bordure en PVC



Fabriqué à partir de matériau 100% recyclé



Excellentes propriétés d'absorption



Avantages:



Antidérapant et résistant à l'usure



Résistant aux produits chimiques, acides, huiles



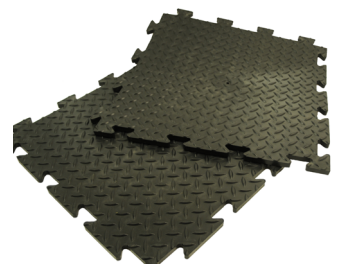
Installation transparente



Conforme à REACH



Réduit le bruit



Dimensions standards:

| | |
|---------------------------------|-----------------------|
| Produit | Plastex Chex |
| Hauteur | 14 mm |
| Dimensions standard de la dalle | 0,5 m x 0,5 m |
| Poids | 6,8 kg/m ² |

Tolérances:

| | Hauteur (+/- 0,5 mm) | Dimension standard de la dalle (+/- 1 cm) |
|--------------|----------------------|---|
| Plastex Chex | 14 mm | 50 cm x 50 cm |

Toutes les dimensions sont nominales

Informations techniques:

| | |
|----------------|--|
| Acoustique | Excellente absorption acoustique |
| Chimique | Résistant à la plupart des acides, alcalins et huiles. Vous pouvez en savoir plus sur les résistances chimiques spécifiques en téléchargeant cette fiche d'information . |
| Composition | Chlorure de polyvinyle flexible (PVC) |
| Environnement | Pillomat est 100% recyclable. Nous n'utilisons aucune substance incluse dans la liste SVHC sous REACH dans aucun de nos tapis et caillebotis. |
| Inflammabilité | UL 94 V-2 |
| Réversion | Une rétraction thermoplastique peut entraîner la réduction du revêtement jusqu'à 2%. Cela peut être amplifié si la température est élevée. Vous pourrez en savoir plus sur les causes de cette rétraction en téléchargeant cette fiche d'information . |
| Thermique | Conçu pour fonctionner à des températures de -23 ° C à + 60 ° C. Une légère variation de taille peut se produire aux températures extrêmes. |
| Ultra-violet | Résistant à la dégradation du PVC |

Installation:

Le format en dalles de Plastex Chex signifie que l'installation est simple:

- Dalles facilement emboîtable et connexion invisible
- Couvre efficacement de grandes surfaces
- Aucun outil spécial requis

[Téléchargez les instructions d'installation complètes](#)

Nettoyage:

Garder Plastex Chex fonctionnel et propre est facile:

- Facile à manipuler
- Simplement levez et soulevez pour nettoyer
- Facile à nettoyer avec un tuyau haute pression

Couleur:



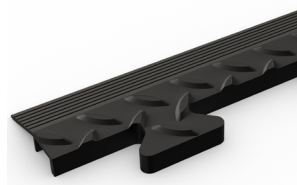
Noir

D'autres couleurs
disponibles sur
demande

Accessoires:

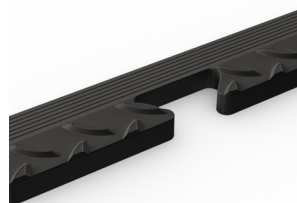
> Plastex Chex

Rampe Plastex Chex (male)



Fourni en longueurs de 50 cm.
Livré en noir et jaune. Taille: 12
mm x 50 mm x 50 cm

Rampe Plastex Chex (femelle)



Fourni en longueurs de 50 cm.
Livré en noir et jaune. Taille: 12
mm x 50 mm x 50 cm