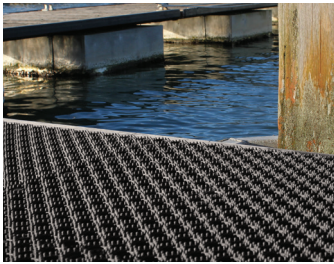


بلاط من ألواح صلبة متشابكة مصممة لمحطات العمل وخطوط التجميع ومناطق التخزين.



يعتبر بلاستيكس تشيكس، وهو نظام بلاط متين مصنوع من مواد معاد تدويرها بنسبة ١٠٠٪، مثاليًا لتغطية المساحات الكبيرة في أماكن العمل الصناعية المزدهمة.

يوفر السطح الصلب غطاء سلسًا للأرضية، بينما يظل بلاط (بي في سي) غير المسامي مقاومًا للمواد الكيميائية والزيوت والأحماض ودرجات الحرارة القصوى. تجعل الحواف المنحدرة المصنوعة من مادة (بي في سي) والتصميم الماسي المتين للألواح الخيار الأمثل لمحطات العمل ومناطق التجميع والمختبرات ومناطق التخزين وأرضيات الورش وأرضيات المرآب.



## الميزات:



مصنوع من مواد معاد تدويرها بنسبة ١٠٠٪



بلاط متشابك مع حافة منحدر



مصنوعة من (بي في سي) غير المسامي



بنية مرتفعة



سطح بنتوات

## الفوائد:



صديقة للبيئة



تركيب سلس



مقاومة للمواد الكيميائية والأحماض والزيوت



تصريف ممتاز (DIN 51130: V10)



مقاومة الانزلاق المعتمدة (DIN 51130: R12)

### المقاسات القياسية:

المنتج	بلاستيكس لوك
الارتفاع	١٦ ملم (٨/٥ بوصة)
حجم البلاط القياسي	٠,٥ م × ٠,٥ م (١ قدم ٨ بوصات × ١ قدم ٨ بوصات)
الوزن	٤,٨ كجم/م <sup>٢</sup> (١٠,١٠ رطل/قدم مربع)

### نطاقات التسامح:

بلاستيكس لوك	الارتفاع (+/-) ٠,٥ ملم	حجم البلاط القياسي (+/-) ١ سم
جميع الأبعاد تقريبية	١٦ ملم	٥٠ سم × ٥٠ سم

### المعلومات الفنية:

صوتي	خصائص ممتازة للعزل الصوتي
كيميائي	مقاومة لمعظم الأحماض والقلويات والزيوت. يمكنك قراءة المزيد عن المقامات الكيميائية المحددة عن طريق تنزيل <a href="#">ورقة المعلومات</a> هذه.
التكوين	كلوريد البولي فينيل المرن (بي في سي)
البيئة	إن بلاستيكس تشيكس قابل لإعادة التدوير بنسبة ١٠٠٪ وهو مصنوع من مادة (بي في سي) المعاد تدويره بعد التصنيع بنسبة ١٠٠٪. لا نستخدم أي مواد مدرجة في قائمة المواد المثيرة للقلق الشديد (إبس في انتش سي) ضمن ريتش في أي من منتجات الحصائر.
التراجع	قد يؤدي انكماش اللدائن الحرارية إلى تقليل الحجم بنسبة تصل إلى ٢٪. وقد يتسارع هذا في البيئات الحارة. يمكنك قراءة المزيد حول أسباب الانكماش عن طريق <a href="#">تنزيل ورقة المعلومات</a> هذه.
حراري	مصممة للعمل في درجات حرارة تتراوح من ٢٣ درجة مئوية وحتى ٦٠ درجة مئوية. وقد يحدث اختلاف طفيف في الحجم في درجات الحرارة القصوى.
الأشعة فوق البنفسجية	مقاومة لتدهور (بي في سي)
الضمان	سننتين. قم بزيارة <a href="#">صفحة سياستنا</a> للحصول على مزيد من المعلومات حول الضمانات

### التركيب:

يعني نظام بلاستيكس تشيكس المتداخل سهولة التثبيت:

- يتم تثبيت البلاط بسهولة وأمان في مكانه
- يغطي بشكل فعال مساحات كبيرة
- لا حاجة لأدوات خاصة

قم بتنزيل [تعليمات التثبيت الكامل](#)

### التنظيف:

من السهل الحفاظ على مظهر بلاستيكس تشيكس جيداً

- خفيفة ليتم التعامل معها
- ارفعه ببساطة للتنظيف
- سهولة التنظيف باستخدام خرطوم الضغط العالي

### الألوان:



أسود

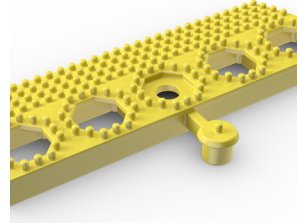
تتوافر ألوان  
أخرى  
عند الطلب

### الملحقات:

#### > بلاستيكس لوك

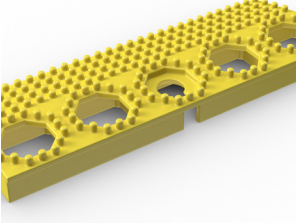
#### حافة بلاستيكس لوك (نكر)

يتم توريدها بطول ٥٠ سم (١ قدم ٨ بوصات). تتوفر شرائط المذكر والمؤنث على حد سواء. تأتي باللونين الأسود والأصفر. الحجم: ١٢ ملم x ٥٠ ملم x ٥٠٠ ملم (٢/١ بوصة x ٢ بوصة x ٨ قدم ٨ بوصات)



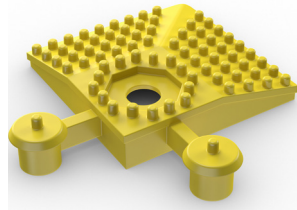
#### حافة بلاستيكس لوك (أنثى)

يتم توريدها بطول ٥٠ سم (١ قدم ٨ بوصات). تتوفر شرائط المذكر والمؤنث على حد سواء. تأتي باللونين الأسود والأصفر. الحجم: ١٢ ملم x ٥٠ ملم x ٥٠٠ ملم (٢/١ بوصة x ٢ بوصة x ٨ قدم ٨ بوصات)



#### زاوية بلاستيكس لوك مائلة

تأتي باللونين الأسود والأصفر. الحجم: ١٢ ملم x ٥٠ ملم x ٥٠٠ ملم (٢/١ بوصة x ٢ بوصة x ٨ قدم ٨ بوصات)



#### مشابك موصل حواف بلاستيكس لوك

لربط طرفي الحافة معًا. يتم توفير عروة واحدة لكل قطعيتين من الحواف باللون المناسب

