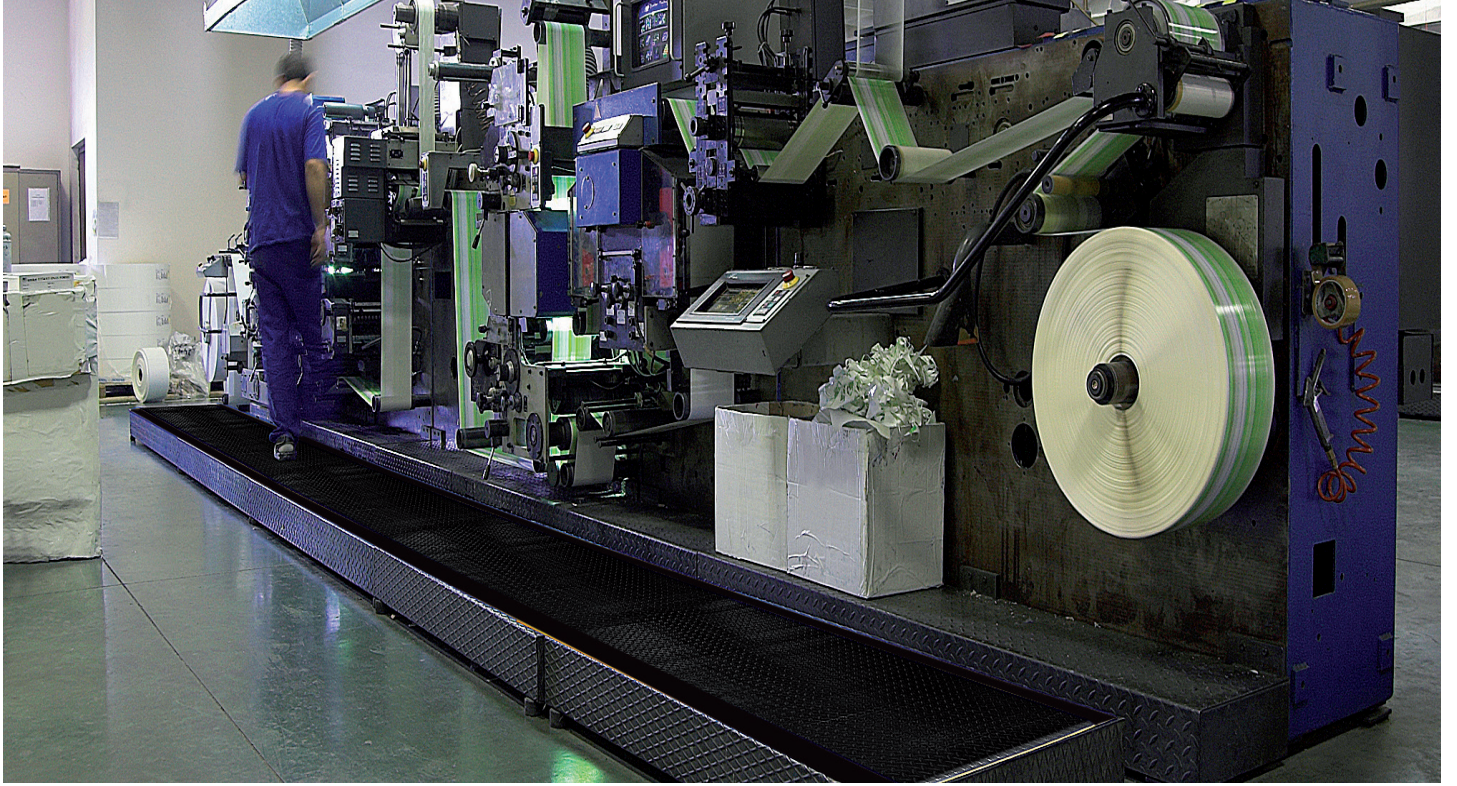
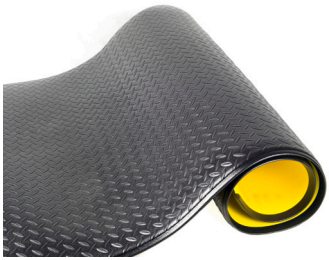
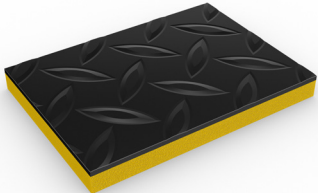


حصيرة رغوية متينة ومكافحة للإجهاد لمزيد من الاحتكاك في أماكن العمل الصناعية والتجارية.



تأتي حصيرة تف سين الشهيرة أيضًا في إصدار للخدمة الشاقة مع توسيد إضافي واحتكاك إضافي - مثالية لأماكن العمل التجارية والصناعية حيث يحتاج الموظفون إلى الراحة ومقاومة الانزلاق.

توفر طبقة الإسفنج بسماكة ١٤ ملم توسيدًا إضافيًا، بينما توفر الصفيحة الماسية النافرة احتكاكًا مضافًا وكشطًا إضافيًا ومقاومة إضافية الثقب. بمقاومة الاهتراء المعتمدة، تقلل هذه الحصيرة المكافحة للإرهاق من إجهاد الوقوف وتعزز الإنتاجية.



الميزات:



تأتي في لفات ١٨م
وحدات قياسية



سماكة ١٤ ملم (١٦/٩ بوصة)



تصميم صفيحة ماسية



سطح نافر



شديد التحمل،
سطح علوي متين

الفوائد:



سرعة في التثبيت



توسيد إضافي لتحسين
الراحة



مقاومة اهتراء وثقب
مضافة



مقاومة جيدة للانزلاق



مقاومة اهتراء معتمدة
ASTM 4060: خسارة
٠,١٩ جرام

المقاسات القياسية:

المنتج	تف سبن دك
الارتفاع	١٤ ملم (١٦/٩ بوصة)
خيار لفة قياسي	١٨ × ٠,٩١ م (٦٠ × ٣ بوصات)
خيارات الوحدة القياسية	٠,٦ × ٠,٩١ م (٢ × ٣ بوصات)
	٠,٩١ × ١,٥ م (٣ قدم × ٥ أقدام)
	٠,٩١ × ٣ م (٣ قدم × ١٠ أقدام)
الوزن	٤ كجم/م ^٢ (٠,٧٤ رطل/قدم مربع)

يتم تزويد الوحدات السطحية بحواف منحدره (بي في سي) مثبتة في المصنع إلى أربعة جوانب

نطاقات التسامح:

تف سبن دك	الارتفاع (+/- ٠,٥ ملم)	الطول (+٠,٣ م)	العرض (+/- ١ سم)
	١٤ مم	١٨ م	٩١ سم

جميع الأبعاد تقريبية

المعلومات الفنية:

صوتي	خصائص ممتازة لل عزل الصوتي
التكوين	طبقة منيبة من رغوة الفينيل/الفينيل.
حراري	مصممة للعمل في درجات حرارة تتراوح من ٢٣ درجة مئوية وحتى ٦٠ درجة مئوية. وقد يحدث اختلاف طفيف في الحجم في درجات الحرارة القصوى.
تقييم الاهتراء	ASTM 4060: خسارة ٠,١٩ جرام.
الضمان	سنة واحدة. قم بزيارة صفحة سياستنا للحصول على مزيد من المعلومات حول الضمانات

التركيب:

- يعني تصميم تف سبن دك المكون من قطعة واحدة عملية تثبيت بسيطة:
- تأتي بشكل لفات أو وحدات للتثبيت السريع
 - يمكن قطعها لتناسب مع الحجم والشكل
 - لا حاجة لأدوات خاصة

التنظيف:

- من السهل الحفاظ على مظهر تف سبن دك جيداً:
- خفيفة ليتم التعامل معها
 - ببساطة قم بلفها أو رفعها للتنظيف
 - سهلة التنظيف باستخدام خرطوم الضغط العالي

تتوافر ألوان
أخرى
عند الطلب

الألوان:

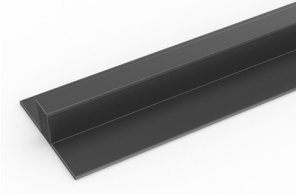


أسود

الملحقات:

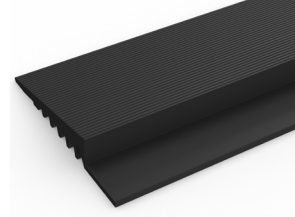
> تف سين وير

مسار قفل (بي في سي) (الارتفاع: ١٠ مم)



مسار قفل من جزأين يمكن لحامه معًا لوصل اللغات من طرف إلى طرف أو من جانب إلى جانب لتغطية المساحات الكبيرة. مزود بمعجون اللحام على البارد. تأتي باللون الأسود والرمادي الداكن. الحجم: ١٠,٥ ملم x ٢,٥ ملم (٣٢/١٣ بوصة x ٨ قدم و ٢ بوصة).

حواف (بي في سي) (الارتفاع: ١٠ ملم، العرض: ٦٠ ملم)



يتم توريدها على شكل لفات بطول ١٠,١ م (٣٣ قدم) مع معجون لحام على البارد. تأتي باللون الأسود والرمادي الداكن. الحجم: ١٠ ملم x ٦٠ ملم x ١٠,١ م (١٦/٩ بوصة x ٢/١٢ بوصة x ٣٣ قدمًا)