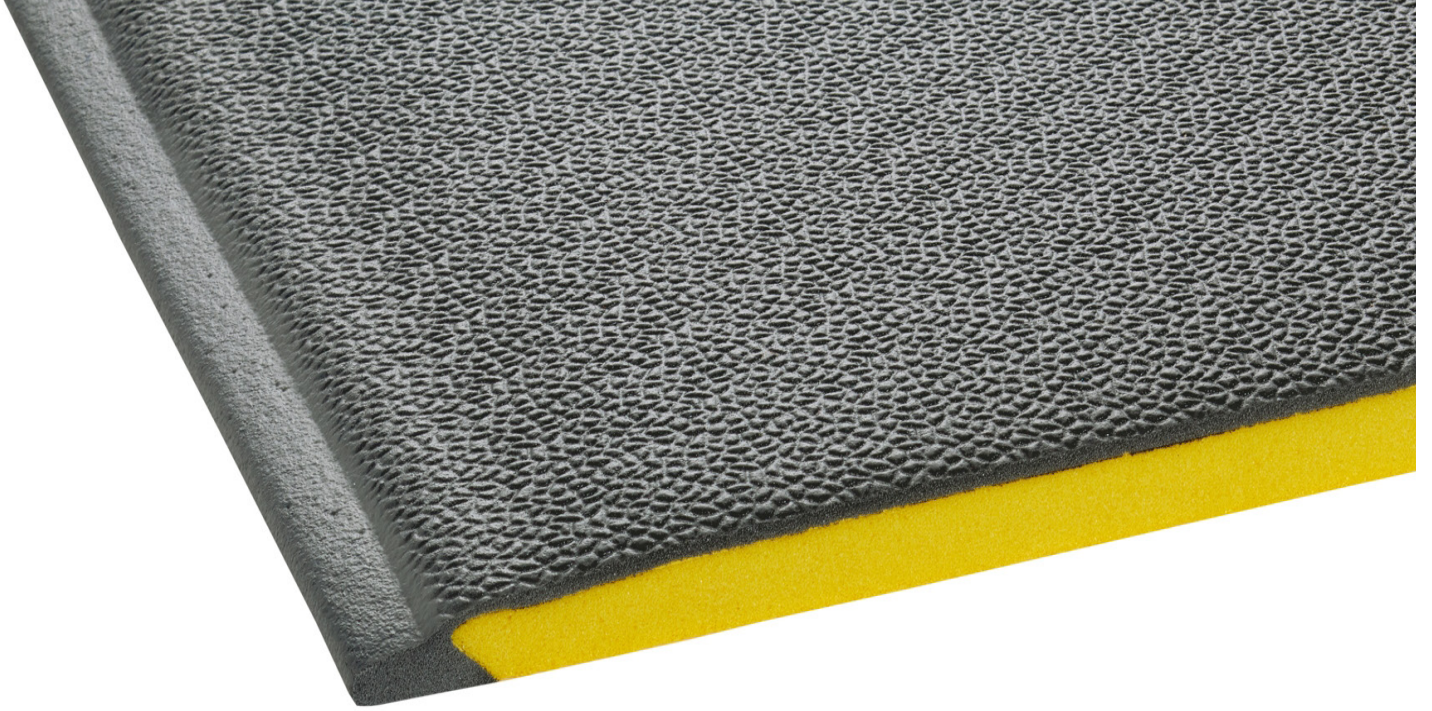
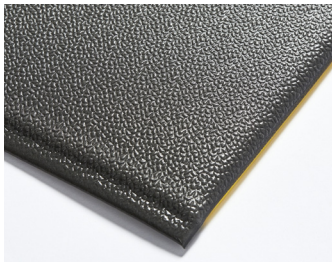
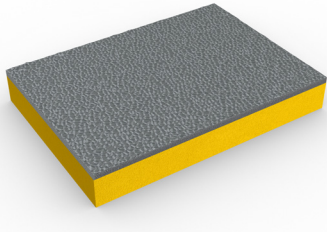


حصيرة عالية الأداء ومكافحة للإرهاق مثالية لأماكن العمل التجارية والمتاجر.



تعتبر تف سين وير، التي تتميز بتركيبية الرغوة السميكة والطبقة العلوية المتينة، الحصيرة المثالية لمكافحة للإرهاق لأماكن العمل التجارية والمتاجر.



أكثر سمكاً بنسبة ٥٠٪ من تف سين، توفر هذه الحصيرة فائقة التبطين راحة إضافية للموظفين الواقفين، مما يساعد على تقليل التعب وزيادة الإنتاجية.



الميزات:

-  تأتي في لفات ١٨ م و وحدات قياسية
-  بنية خلية مغلقة
-  زيادة سماكة الرغوة
-  سطح بنقوش حصى بارزة
-  طبقة علوية متينة

الفوائد:

-  سرعة في التثبيت
-  تحمي العناصر الساقطة من التلف
-  توسيد إضافي لتحسين الراحة
-  مقاومة جيدة للانزلاق
-  مقاومة اهتراء معتمدة (ASTM 4060) خسارة ٠,١٩ جرام

المقاسات القياسية:

| | |
|------------------------|--|
| المنتج | تف سبن وير |
| الارتفاع | ١٤ ملم (١٦/٩ بوصة) |
| خيار لفة قياسي | ١٨ × ٠,٩١ م (٦٠ × ٣ بوصات) |
| خيارات الوحدة القياسية | ٠,٦ × ٠,٩١ م (٢ × ٣ بوصات) |
| | ٠,٩١ × ١,٥ م (٣ قدم × ٥ أقدام) |
| | ٠,٩١ × ٣ م (٣ قدم × ١٠ أقدام) |
| الوزن | ٤ كجم/م ^٢ (٠,٧٤ رطل/قدم مربع) |

يتم تزويد الوحدات السطحية بحواف منحدره (بي في سي) مثبتة في المصنع إلى أربعة جوانب

نطاقات التسامح:

| | | | |
|------------|------------------------|-------------------|------------------|
| تف سبن وير | الارتفاع (+/- ٠,٥ ملم) | الطول (+/- ٠,٣ م) | العرض (+/- ١ سم) |
| | ١٤ مم | ١٨ م | ٩١ سم |

جميع الأبعاد تقريبية

المعلومات الفنية:

| | |
|----------------|---|
| صوتي | خصائص ممتازة للعزل الصوتي |
| التكوين | طبقة مثنية من رغوة الفينيل/الفينيل. |
| حراري | مصممة للعمل في درجات حرارة تتراوح من ٢٣ درجة مئوية وحتى ٦٠ درجة مئوية. وقد يحدث اختلاف طفيف في الحجم في درجات الحرارة القصوى. |
| تقييم الاهتراء | ASTM 4060: خسارة ٠,١٩ جرام. |
| الضمان | سنة واحدة. قم بزيارة صفحة سياستنا للحصول على مزيد من المعلومات حول الضمانات |

التركيب:

- يعني تصميم تف سبن وير المكون من قطعة واحدة عملية تثبيت بسيطة:
- تأتي بشكل لفات أو وحدات للتثبيت السريع
 - يمكن قطعها لتناسب مع الحجم والشكل
 - لا حاجة لأدوات خاصة

التنظيف:

- من السهل الحفاظ على مظهر تف سبن وير جيداً:
- خفيفة ليتم التعامل معها
 - ببساطة قم بلفها أو رفعها للتنظيف
 - سهلة التنظيف والصيانة

الألوان:

تتوافر ألوان
أخرى
عند الطلب

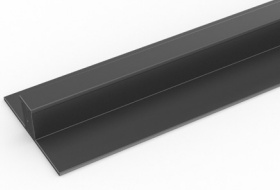


رمادي داكن

الملحقات:

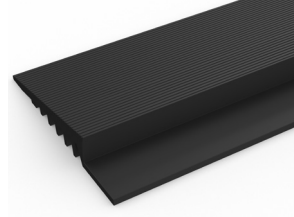
> تف سين وير

مسار قفل (بي في سي) (الارتفاع: ١٠ ملم)



مسار قفل من جزأين يمكن لحامه معًا لوصول اللغات من طرف إلى طرف أو من جانب إلى جانب لتغطية المساحات الكبيرة. مزود بمعجون اللحام على البارد. تأتي باللون الأسود والرمادي الداكن. الحجم: ١٠,٥ ملم x ٢,٥ ملم (٣٢/١٣ بوصة x ٨ قدم و ٢ بوصة).

حواف (بي في سي) (الارتفاع: ١٠ ملم، العرض: ٦٠ ملم)



يتم توريدها على شكل لفات بطول ١٠,١ م (٣٣ قدم) مع معجون لحام على البارد. تأتي باللون الأسود والرمادي الداكن. الحجم: ١٠ ملم x ٦٠ ملم x ١٠,١ م (١٦/٩ بوصة x ٢/١٢ بوصة x ٣٣ قدمًا)