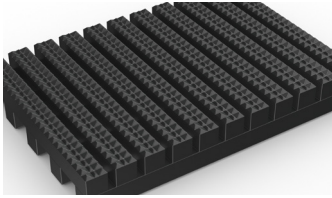


حصائر مداخل تجارية ذات شبكة مفتوحة ومقاومة للانزلاق مصممة للمناطق ذات حركة المرور الكثيفة.



"قم بإعداد المشهد باستخدام فرونت رنر إينتري، حصيرة المدخل المثالية للمناطق ذات الازدحام الشديد.

يعمل نمط المداس القاسي للحصيرة على تنظيف الأحذية والعجلات، بينما تحتجز الشبكة المفتوحة الأوساخ وتجميع الأوساخ والبقايا، مما يمنعها من الدخول إلى الداخل. ويؤدي هذا إلى إطالة عمر تشطيبات الأرضية ويحافظ على المظهر الداخلي الأنيق لفترة أطول.

هل تعمل على أرضيات مغطاة ببلاط السيراميك أو السجاد؟ تأتي فرونت رنر إينتري أيضًا بمقطع جانبي منخفض مقاس ١٠,٥ مم، مما يعني أنك لست مضطرًا إلى إنشاء فتحة أعمق في الطابق السفلي الحالي"

الميزات:



تأتي في لفات أو وحدات
١٠ أمتار (٣٣ قدمًا)



مصنوعة من مادة
(بي في سي) المرنة



شبكة
بفتحات دقيقة



طبقتان، بنية
شبكة مفتوحة



نمط قطع
بشكل معينات



الفوائد:



تركيب سلس



سهولة القطع في الموقع،
وتتكيف مع خطوط
السطوح غير المنتظمة



مقاومة لحركة
العجلات والأحذية



تصريف ممتاز
(DIN 51130: V10)



مقاومة الانزلاق المعتمدة
DIN 51130: R11,
(ASTM 1677: 0.6/0.6)



المقاسات القياسية:

المنتج	فرونت رنر إينتري	بروز منخفض
الارتفاع	١٤ ملم (١٦/٩ بوصة)	١٠,٥ ملم (٣٢/١٣ بوصة)
الخيارات القياسية للفة	١٠ × ٠,٦ م (٣٣ قدم × ٢ قدم)	١٠ × ٠,٦ م (٣٣ قدم × ٢ قدم)
	١٠ × ٠,٩١ م (٣٣ × ٣ بوصات)	١٠ × ٠,٩١ م (٣٣ × ٣ بوصات)
	٥ × ١,٢ م (١٦ قدمًا و ٦ بوصات × ٤ أقدام)	٥ × ١,٢ م (١٦ قدمًا و ٦ بوصات × ٤ أقدام)
خيارات الوحدة القياسية	٠,٨ × ١,٢ م (٢ قدمان و ٧ بوصات × ٤ أقدام)	
	١ × ١,٥ م (٣ أقدام و ٣ بوصات × ٤ أقدام و ١١ بوصة)	
	١,١ × ٢ م (٣ أقدام و ٧ بوصات × ٦ أقدام و ٧ بوصات)	
الوزن	١٠,٥ كجم/م ^٢ (٢ رطل/قدم مربع)	٨,٧ كجم/م ^٢ (١,٦ رطل/قدم مربع)

يتم تزويد الوحدات السطحية بحواف منحدره (بي في سي) مثبتة في المصنع إلى أربعة جوانب

نطاقات التسامح:

الارتفاع (+/-) (ملم)	الطول (+/-) (ملم)	العرض (+/-) (ملم)	فرونت رنر إينتري
١٤ مم	١٠ م	٦٠ سم	فرونت رنر إينتري
١٤ مم	٥ سم	١٢٠ سم	فرونت رنر إينتري
١٠,٥ سم	١٠ م	٦٠ سم	فرونت رنر إينتري منخفضة المقطع
١٠,٥ سم	٥ سم	١٢٠ سم	فرونت رنر إينتري منخفضة المقطع

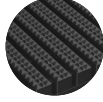
جميع الأبعاد تقريبية

المعلومات الفنية:

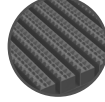
صوتي	خصائص ممتازة للعزل الصوتي
كيميائي	مقاومة لمعظم الأحماض والقويات والزيوت. يمكنك قراءة المزيد عن المقاومات الكيميائية المحددة عن طريق تنزيل ورقة المعلومات .
التكوين	كلوريد البولي فينيل المرن (بي في سي)
البيئة	فرونت رنر إينتري قابلة لإعادة التدوير بنسبة ١٠٠٪. لا نستخدم أي مواد مدرجة في قائمة المواد المثيرة للقلق الشديد (SVHC) ضمن ريتش في أي من منتجات الحصار.
الحريق	EN ISO 13501-1:2007-Bfl-S1, ASTM E648, الفئة ١
التراجع	قد يؤدي انكماش الدائن الحرارية إلى تقليل الحجم بنسبة تصل إلى ٢٪. وقد يتسارع هذا في البيئات الحارة. يمكنك قراءة المزيد حول أسباب الانكماش عن طريق تنزيل ورقة المعلومات هذه.
مقاومة الانزلاق	ASTM E٣٠٢ جاف/رطب بخطوط بطول ٩٧-٢٢ / ٦٥-٨١ DIN 51130: R11, V10
حراري	مصممة للعمل في درجات حرارة تتراوح من ٢٣ درجة مئوية وحتى ٦٠ درجة مئوية. وقد يحدث اختلاف طفيف في الحجم في درجات الحرارة القصوى.
الأشعة فوق البنفسجية	مقاومة لتدهور (بي في سي)
الضمان	سننن. قم بزيارة صفحة سياستنا للحصول على مزيد من المعلومات حول الضمانات

الألوان:

تتوافر ألوان
أخرى
عند الطلب



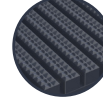
أسود



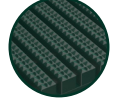
رمادى داكن



بنى داكن



أزرق سماوي داكن



أخضر زيتوني

التركيب:

تصميم فرونر رنر إينترى من قطعة واحدة يعني عملية تثبيت بسيطة:

- تُنص لتتناسب الموقع - لا حاجة لأدوات خاصة أو زيارات سابقة للموقع
- تتكامل بسلاسة مع جميع أغطية الأرضيات الداخلية
- تناسب أعماق الفتحات المختلفة، أو يمكن تركيبها على السطح
- تتكيف مع خطوط الأرض

شاهد أو نزل تعليمات تركيب حصرية المدخل المخفية وتعليمات التثبيت على السطح

التنظيف:

من السهل الحفاظ على فرونر رنر إينترى بشكل جيد:

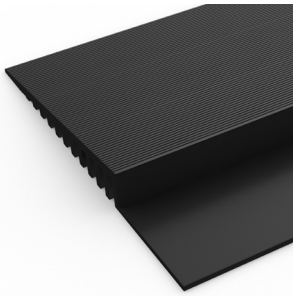
- ببساطة قم باللف أو الرفع للتنظيف
- لا حاجة لاستخدام أدوات خاصة
- سهولة التنظيف باستخدام مكنسة كهربائية، بالإضافة إلى فرشاة خشنة لتنظيف الأوساخ في الشبكة

شاهد أو تفضل [ينتزيل](#) تعليمات التنظيف هذه.

الملحقات:

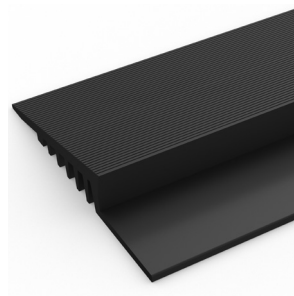
للتركيبات المثبتة على السطح >

حواف (بي في سي) (الارتفاع: ١٤ ملم، العرض: ١٠٠ ملم)



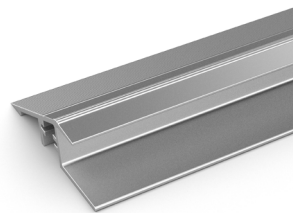
يتم توريدها على شكل لفات بطول ١٠,١ م (٣٣ قدم). مع معجون لحام على البارد. يأتي باللون الأسود والرمادي الداكن والبنى الداكن وأخضر زيتوني والأزرق السماوي الداكن والأصفر. الحجم: ١٤ ملم × ١٠٠ ملم × ١٠,١ م (١٦/٩ بوصة × ٤/٣ بوصة × ٣٣ قدم).

حواف (بي في سي) (الارتفاع: ١٤ ملم، العرض: ٦٠ ملم)



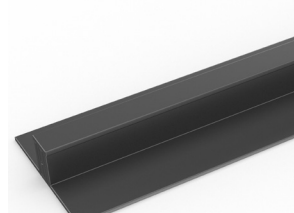
يتم توريدها على شكل لفات بطول ١٠,١ م (٣٣ قدم). مع معجون لحام على البارد. يأتي باللون الأسود والرمادي الداكن والبنى الداكن وأخضر زيتوني والأزرق السماوي الداكن والأصفر. الحجم: ١٤ ملم × ٦٠ ملم × ١٠,١ م (١٦/٩ بوصة × ٢/١ بوصة × ٣٣ قدمًا)

حواف ألومنيوم (ارتفاع: ١٤ ملم)



يتم توريدها في أقسام بطول مترين (٦ أقدام ٦ بوصات) مع براغي تثبيت ومقابس. تأتي من الألمنيوم مؤكسد ومسحوق مطلي باللون الأصفر. الحجم: ١٤ ملم × ٤٥ ملم × ٢ م (١٦/٩ بوصة × ١٦/١٣ بوصة × ٦ أقدام ٦ بوصات)

مسار قفل (بي في سي) (الارتفاع: ١٤ ملم)

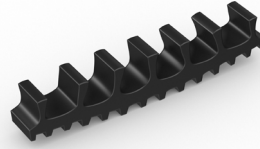


مسار قفل من جزأين يمكن لحامهما معًا لوصول اللفات من طرف إلى طرف أو من جانب إلى جانب لتغطية المساحات الكبيرة. مزود بمعجون اللحام على البارد. يأتي باللون الأسود والرمادي الداكن. الحجم: ١٤ ملم × ٢,٥ ملم (١٦/٩ بوصة × ٨ قدم ٢ بوصة).

الملحقات:

مقاطع الموصل: من جانب إلى جانب (ارتفاع: ١٤ ملم و ١٠ ملم)

لربط مقاطع الحصيرة منخفضة القطع معًا جنبًا إلى جنب أو من طرف إلى طرف. متوفرة في عيوبت تحتوي على ١٠.



للتريكات الغائرة >

إطار بمقطع R (ارتفاع: ١٤ ملم)

ستحتاج إلى هذا لتثبيت الحصيرة على الحواف من اليسار إلى اليمين. يتم توريده في أقسام بطول ٣ أمتار (١٠ قدم) مع براغي تثبيت وسدادات. يأتي بالمنيوم مؤكسد ومغلف بمسحوق رمادي داكن وأسود. الحجم: ١٤ ملم x ١٢ ملم (١٦/٩ بوصة x ٣٢/١٥ بوصة).



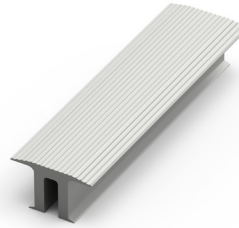
إطار بمقطع L (ارتفاع: ١٨ ملم)

تثبيت فرونر رنر على الحائط؟ ستحتاج إلى إطار L لتثبيت الحصيرة على الحواف من اليسار إلى اليمين. يتم توريده في أقسام بطول ٣ أمتار (١٠ قدم) مع براغي تثبيت وسدادات. يأتي باللون الرمادي الداكن والأسود. الحجم: ١٨ ملم x ٦٠ ملم (١٦/١١ بوصة x ٨/٣ بوصة)



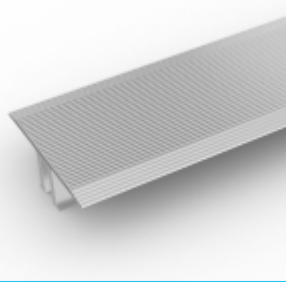
إطار بمقطع T (ارتفاع: ١٤ ملم)

يمكنك استخدام إطار T (٢٧ ملم) لتقسيم الحصيرة إلى أقسام من اليسار إلى اليمين - وهذا يجعل من السهل رفعها وتنظيفها. يتم توريده في أقسام بطول ٣ أمتار (١٠ قدم) مع براغي تثبيت وسدادات. يأتي بالمنيوم مؤكسد ومغلف بمسحوق رمادي داكن وأسود.



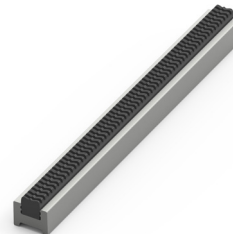
إطار بمقطع TL (ارتفاع: ١٤ ملم)

يمكنك استخدام إطار T/L (٥٥ ملم) لتقسيم الحصيرة إلى أقسام من اليسار إلى اليمين - وهذا يجعل من السهل رفعها وتنظيفها. يتم توريده في أقسام بطول ٣ أمتار (١٠ قدم) مع براغي تثبيت وسدادات. يأتي من الألمنيوم المؤكسد.



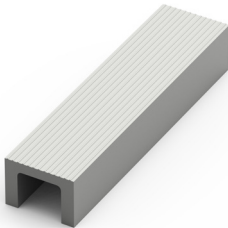
مقطع H (الارتفاع: ١٤ ملم)

إذا كان البعد الأمامي للخلف للفتحة أكبر من العرض النهائي لحصيرتك، فقد تحتاج إلى مقطع H لتثبيت الأقسام المختلفة معًا. يتم توريده في مقاطع بطول ٣,٦ أمتار (١٢ قدم) مع براغي تثبيت وسدادات. يأتي باللون الأسود، مع تحديد لون إضافة الحصيرة. الحجم: ١٤ ملم x ١٣ ملم (١٦/٩ x ٢/١ بوصة)



مقطع U (الارتفاع: ١٤ ملم)

إذا كان البعد الأمامي للخلف للفتحة أكبر من العرض النهائي لحصيرتك، فقد تحتاج إلى مقطع U لتثبيت الأقسام المختلفة معًا. يتم توريده في مقاطع بطول ٣,٦ أمتار (١٢ قدم) مع براغي تثبيت وسدادات. يأتي بالمنيوم مؤكسد ومغلف بمسحوق رمادي داكن وأسود. الحجم: ١٤ ملم x ١٩ ملم (١٦/٩ بوصة x ٤/٣ بوصة)



الملحقات:

إطار بمقطع L (ارتفاع: ١٥ ملم)

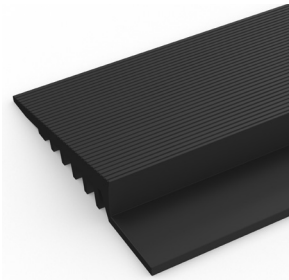
هل يمكن التثبيت حول باب دائري أو مساحة غير مستطيلة؟ ستحتاج إلى إطار L للتثبيت الحصرية. الحجم: ١٥ ملم x ٢,٧ م طول (٨/٥ بوصة x ٨ أقدام)



للتركيبات المثبتة على السطح: منخفضة المقطع >

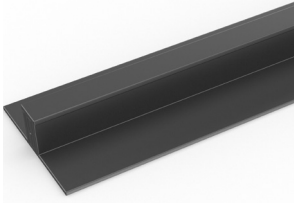
حواف (بي في سي) (الارتفاع: ١٠ ملم، العرض: ٥٠ ملم)

يتم توريدها على شكل لفات بطول ١٠,١ م (٣٣ قدم) مع معجون لحام على البارد. تأتي باللون الأسود والرمادي الداكن. الحجم: ١٠ ملم x ٥٠ ملم x ١٠,١ م (٨/٣ بوصة x ٢ بوصة x ٣٣ قدم)



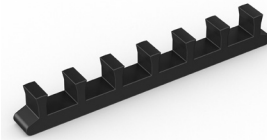
مسار قفل (بي في سي) (الارتفاع: ١٠,٥ ملم)

مسار قفل من جزأين يمكن لحامه معًا لوصول اللفات من طرف إلى طرف أو من جانب إلى جانب لتغطية المساحات الكبيرة. مزود بمعجون اللحام على البارد. تأتي باللون الأسود والرمادي الداكن. الحجم: ١٠,٥ ملم x ٢,٥ ملم (٣٢/١٣ بوصة x ٨ قدم و ٢ بوصة).



مقاطع الموصل: من جانب إلى جانب (ارتفاع: ١٠ مم)

لربط مقاطع الحصرية منخفضة المقطع معًا جنبًا إلى جنب أو من طرف إلى طرف. متوفرة في عبوات تحتوي على ١٠.



الملحقات:

< للتركيبات الغائرة: منخفضة المقطع

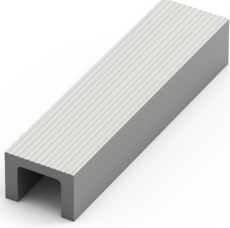
إطار بمقطع R (ارتفاع: ١٠ مم)

ستحتاج إلى هذا لتثبيت الحصيرة على الحواف من اليسار إلى اليمين. يتم توريده في أقسام بطول ٣ أمتار (١٠ قدم) مع براغي تثبيت وسدادات. يأتي بالمنيوم مؤكسد ومغلف بمسحوق رمادي داكن وأسود. الحجم: ١٠ ملم × ١٢ ملم (٨/٣ بوصة × ٣٢/١٥ بوصة) بوصة



مقطع U (الارتفاع: ١٠ مم)

إذا كان البعد الأمامي للخلف للفتحة أكبر من العرض النهائي لحصيرتك، فقد تحتاج إلى مقطع U لتثبيت الأقسام المختلفة معًا. يتم توريده في مقاطع بطول ٣,٦ أمتار (١٢ قدم) مع براغي تثبيت وسدادات. يأتي بالمنيوم مؤكسد ومغلف بمسحوق رمادي داكن وأسود. الحجم: ١٠ ملم × ١٨ ملم (٨/٣ بوصة × ١٦/١١ بوصة)



مقطع H (الارتفاع: ١٠ مم)

إذا كان البعد الأمامي للخلف للفتحة أكبر من العرض النهائي لحصيرتك، فقد تحتاج إلى مقطع H لتثبيت الأقسام المختلفة معًا. يتم توريده في مقاطع بطول ٣,٦ أمتار (١٢ قدم) مع براغي تثبيت وسدادات. يأتي باللون الأسود، مع تحديد لون إضافة الحصيرة. الحجم: ١٠ ملم × ١٣ ملم (٨/٣ بوصة × ٢/١ بوصة)



إطار بمقطع Z (ارتفاع: ١٠ مم)

هل يمكن تركيب حصيرة بجانب بلاط السيراميك؟ ستحتاج إلى إطار Z لتثبيت الحصيرة. يتم توريده في أقسام بطول ٣,٦ متر (١١ قدم) مع براغي تثبيت وسدادات. يأتي بالمنيوم مؤكسد ومغلف بمسحوق رمادي داكن وأسود. الحجم: ١٠ ملم × ٢٤ ملم (٨/٣ بوصة × ١٦/١٥ بوصة)

