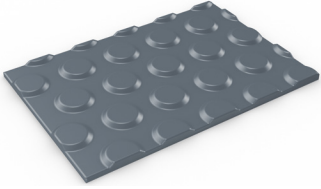




تعتبر فليكسي بُتون، العملية والأنيقة بالمقاييس نفسها، غطاء الأرضية المثالي لأماكن العمل التجارية والصناعية الخفيفة

لا يبدو تصميم المسامير العميقة جيداً فحسب، بل يعتبر شديد التحمل وسهل التنظيف. يعني الارتفاع المرتفع أن بإمكانها تحمل الانسكابات الخفيفة، مما يجعلها مثاليةً للأماكن العمل حيث توجد السوائل ويحتاج الموظفون إلى الحماية تحت الأقدام.



## الميزات:



يتم توفيرها في شكل لفة مناسب



مصنوعة من مادة (بي في سي) المرنة



صفائح من الفينيل شديدة التحمل



تصميم مسمار عميق

## الفوائد:



سرعة في التثبيت



من السهل قصها لتلائم الموقع، وتتكيف مع الأرضية تحتها



مقاومة للمواد الكيميائية والأحماض والزيوت



مقاومة جيدة للانزلاق



### Standard sizes

المنتج	فليكسي بُتون
الارتفاع	٣,٣ ملم (٨/١ بوصة)
خيار لفة قياسي	٢٠ × ٩,٨ م (٦٥ قدم و٧ بوصات × ٣ أقدام و٦ بوصتين)
الوزن	٤,٢٩ كجم/م <sup>٢</sup> (٠,٨٨ رطل/قدم مربع)

### نطاقات التسامح:

الارتفاع (+/-) ٠,٥ ملم	الطول (+/-) ٠,٣ م	العرض (+/-) ١ سم	فليكسي بُتون
٣,٣ ملم	٢٠ م	٩,٨ سم	جميع الأبعاد تقريبية

### المعلومات الفنية:

كيميائي	مقاومة لمعظم الأحماض والقلويات والزيوت. يمكنك قراءة المزيد عن المقاومات الكيميائية المحددة عن طريق تنزيل <a href="#">ورقة المعلومات هذه</a> .
التكوين	كلوريد البولي فينيل المرن (بي في سي)
البيئة	فليكسي بُتون قابلة لإعادة التدوير بنسبة ١٠٠٪ ولا تحتوي على مواد مدرجة في قائمة المواد المثيرة للقلق الشديد ضمن ريئش.
الحريق	EN 13501-1: 2007-Bfl-S1
التراجع	قد يؤدي انكماش اللدائن الحرارية إلى تقليل الحجم بنسبة تصل إلى ٢٪. وقد يتسارع هذا في البيئات الحارة. يمكنك قراءة المزيد عن المقاومات الكيميائية المحددة عن طريق تنزيل <a href="#">ورقة المعلومات هذه</a> .
حراري	مصممة للعمل في درجات حرارة تتراوح من ٢٣ درجة مئوية وحتى ٦٠ درجة مئوية. وقد يحدث اختلاف طفيف في الحجم في درجات الحرارة القصوى.
الأشعة فوق البنفسجية	مقاومة لتدهور (بي في سي)
الضمان	سنئين. قم بزيارة <a href="#">صفحة سياستنا</a> للحصول على مزيد من المعلومات حول الضمانات

### التركيب:

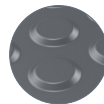
- إن البنية المكونة من قطعة واحدة من فليكسي بُتون تعني سهولة التثبيت:
- يتم توفيرها بتتسيقات لفات مريحة
  - من السهل قصها حسب الحجم المطلوب
  - تتكيف مع الأرضية تحته

### التنظيف:

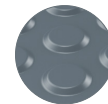
- من السهل الحفاظ على مظهر فليكسي بُتون بشكل جيد
- سهلة التنظيف بالمكنسة الكهربائية أو الممسحة
  - لا حاجة لأدوات تنظيف خاصة

### الألوان:

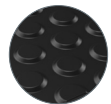
تتوافر ألوان  
أخرى  
عند الطلب



رمادي داكن



أزرق



أسود